

Ressort Versorgung

Informationen zur Wasserversorgung:

Leitungsnetz der WV:

- Gesamtes Rohrnetz => 63.4 Km

Bestehend aus:

- Hauptleitungen => 25.2 Km
- Anschlussleitungen => 25.1 Km
- Quelleleitungen => 13.1 Km

Ressort Versorgung

Das gesamte Rohrnetz wurde 2017 neu aufgenommen und klassifiziert und ein neuer GWP erstellt.

Die weiterführenden Aktionen basieren auf diesem überarbeitetem GWP.

Ressort Versorgung

In diesem GWP wird der Infrastruktur der WV Wolfhalden generell eine gute Note gestellt. Auf Grund der Verluste im Leitungsnetz besteht jedoch nach wie vor ein grösserer Handlungsbedarf an Leitungserneuerungen.

Ressort Versorgung

Ziel ist die aktuellen Verlustkennwerte von über 3 Lt/min/Km auf 1.5 Lt zu reduzieren.

Diese rund 3 Lt/min/Km sind in absoluten Zahlen durchschnittliche Verlust von:

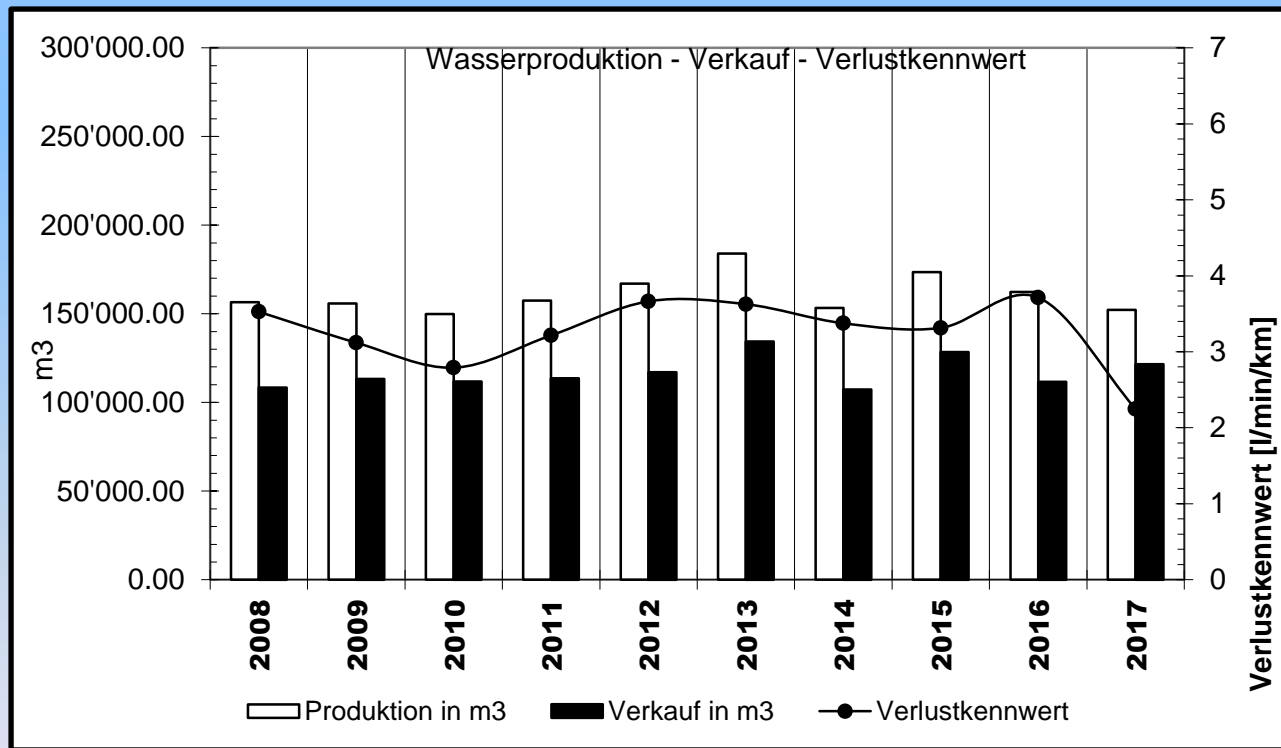
19`868 m3 pro Jahr od.

1`656 m3 pro Monat od.

57 m3 pro Tag

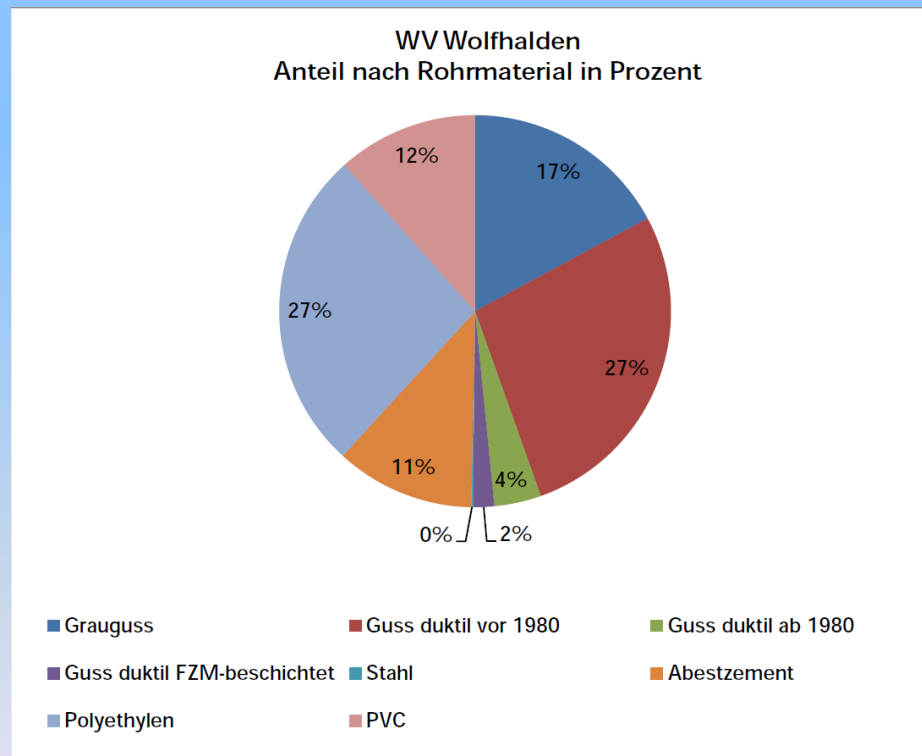
Ressort Versorgung

Verlustkennwerte



Ressort Versorgung

Statistik Rohrmaterialien



Ressort Versorgung

Ein zusätzlicher Handlungsbedarf zeichnet sich in den Bereichen Steuerung und Kontrolle ab.

Die bestehenden Anlagen basieren noch auf analoger Technologie und müssen stufenweise auf einen neuen Stand gebracht werden.

Ressort Versorgung

Am 07. Juni 2017 fand zur Koordination der Aktivitäten eine Besprechung mit allen beteiligten Werken statt. Ziel ist eine möglichst hohe Nutzung von Synergien. Z.B. können die Kosten von Tiefbauarbeiten auf die verschiedenen Werke aufgeteilt werden. Diese Koordination erfolgt jährlich. Die nächste am 23. April 2018

Ressort Versorgung

In 2017 konnten folgende Projekte erfolgreich ausgeführt, resp. abgeschlossen werden:

Ressort Versorgung

Neue Werkleitung Friedberg

Diese hatte 2017 höchste Dringlichkeit, da in diesem Bereich noch weitere Rohrbrüche zu erwarten waren.



Ressort Versorgung

Seewasserpumpen Ersatz Stapfen

Alt

Neu



Ressort Versorgung

Abschluss der Arbeiten **Werkleitung**
Erneuerung Tobel - Luchten



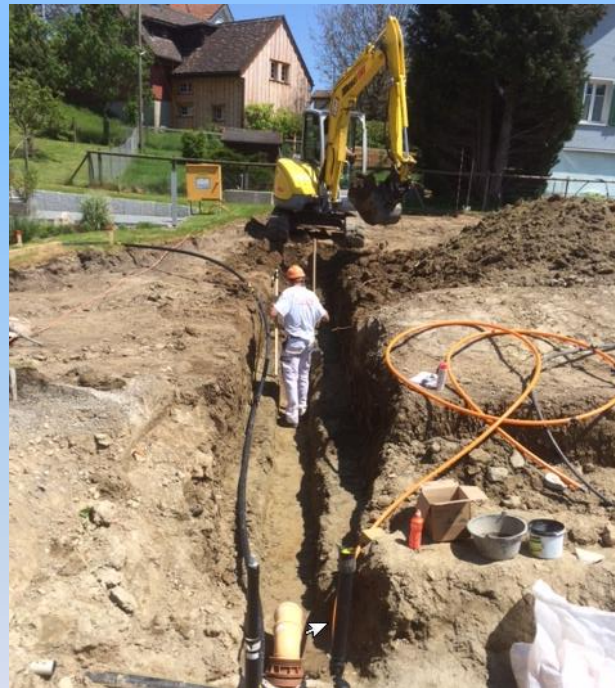
Ressort Versorgung

Neue Werkleitung Erschliessung Überbauung
Gemsli (Seehalde)



Ressort Versorgung

Erneuerung der Hausanschlüsse im Mühltofel



Ressort Versorgung

Erneuerung der Werksleitung

Halden - Vorderhasli



Ressort Versorgung

Weiteres:

- Stilllegung Pumpe Wüschbach
- Noch laufende Ausscheidung der Quellschutzzonen Najenriet
- Reinigung von Feuer Roosen durch den Zivilschutz
- Behebung von diversen Leitungsbrüchen

Ressort Versorgung

Ausblick 2018

Für das kommende Jahr sind folgende Projekte vorgesehen:

- **Werkleitung Klus – Gmeindli**
- **Hinterhasli – Hinterlochen => sistiert**
- **Leitungserneuerung Büel – Unterwolfhalden**
(wegen einer Leckage hohe Dringlichkeit)